

Anlage 1

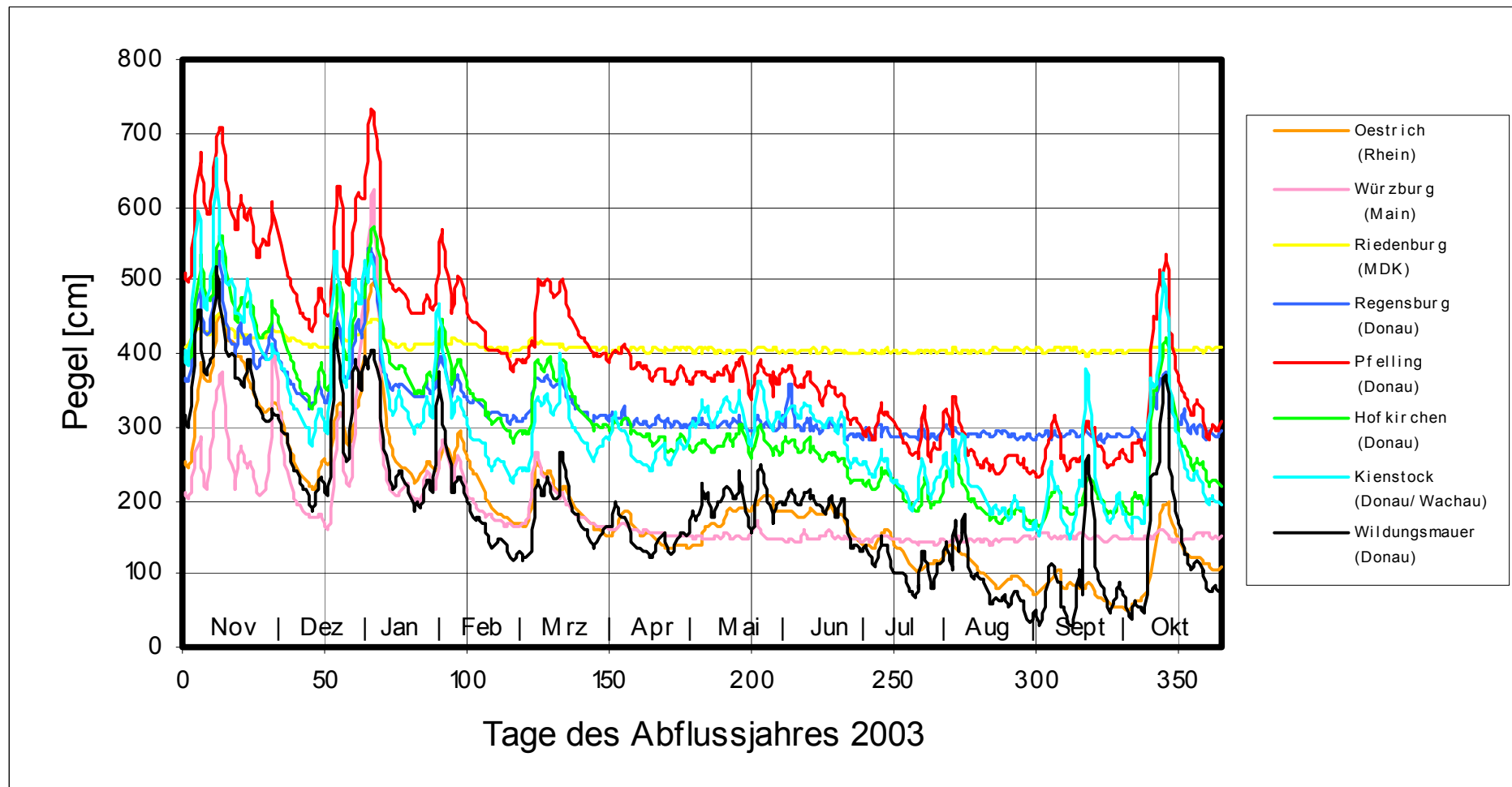


Abb. 13: Verlauf der Pegelstände an den verschiedenen Pegelorten

Anlage 2

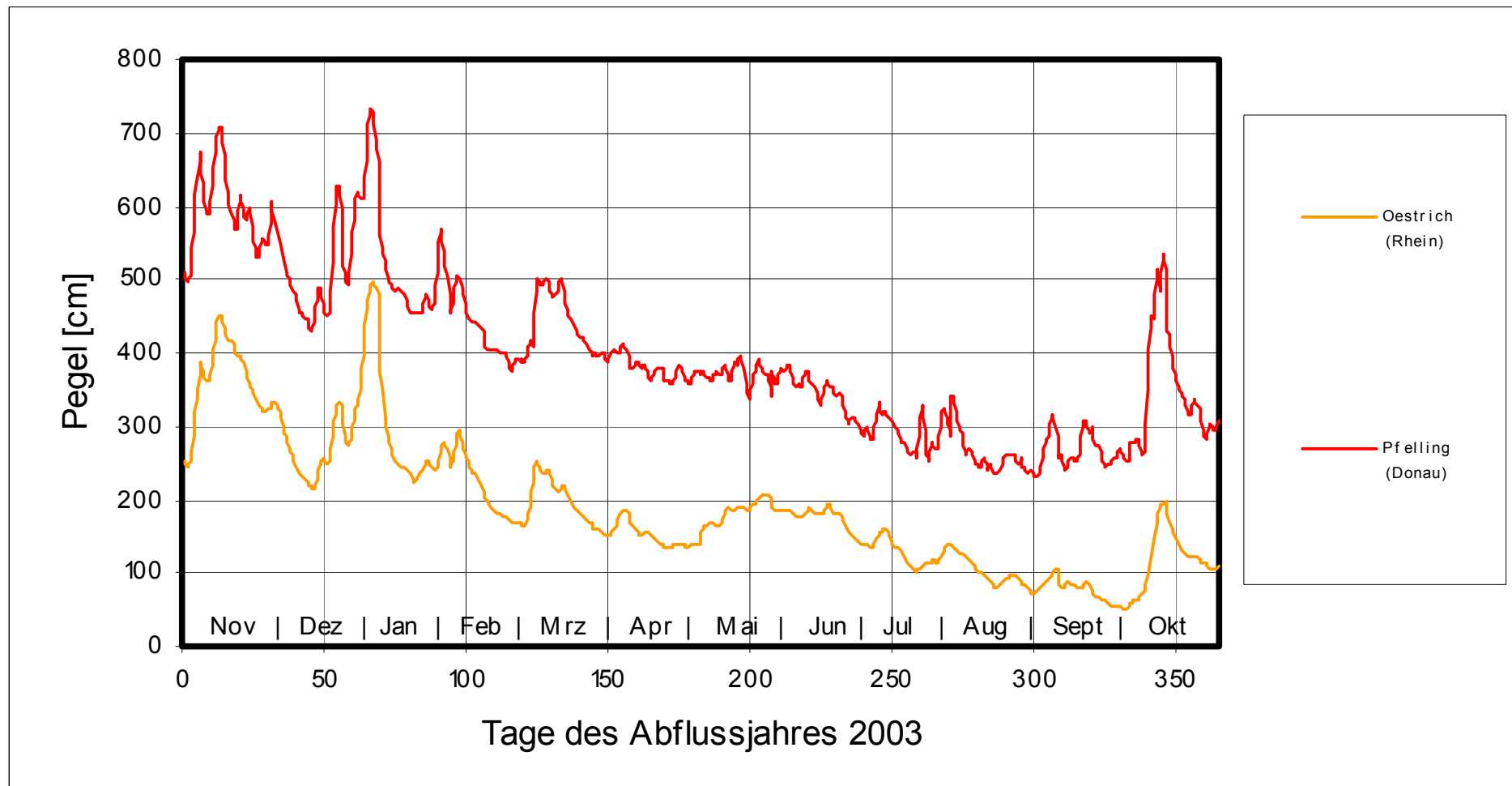


Abb. 14: Verlauf der Pegelstände des Abflußjahres 2003 an den Pegelorten Oestrich (Rhein) und Pfelling (Donau)

Anlage 3

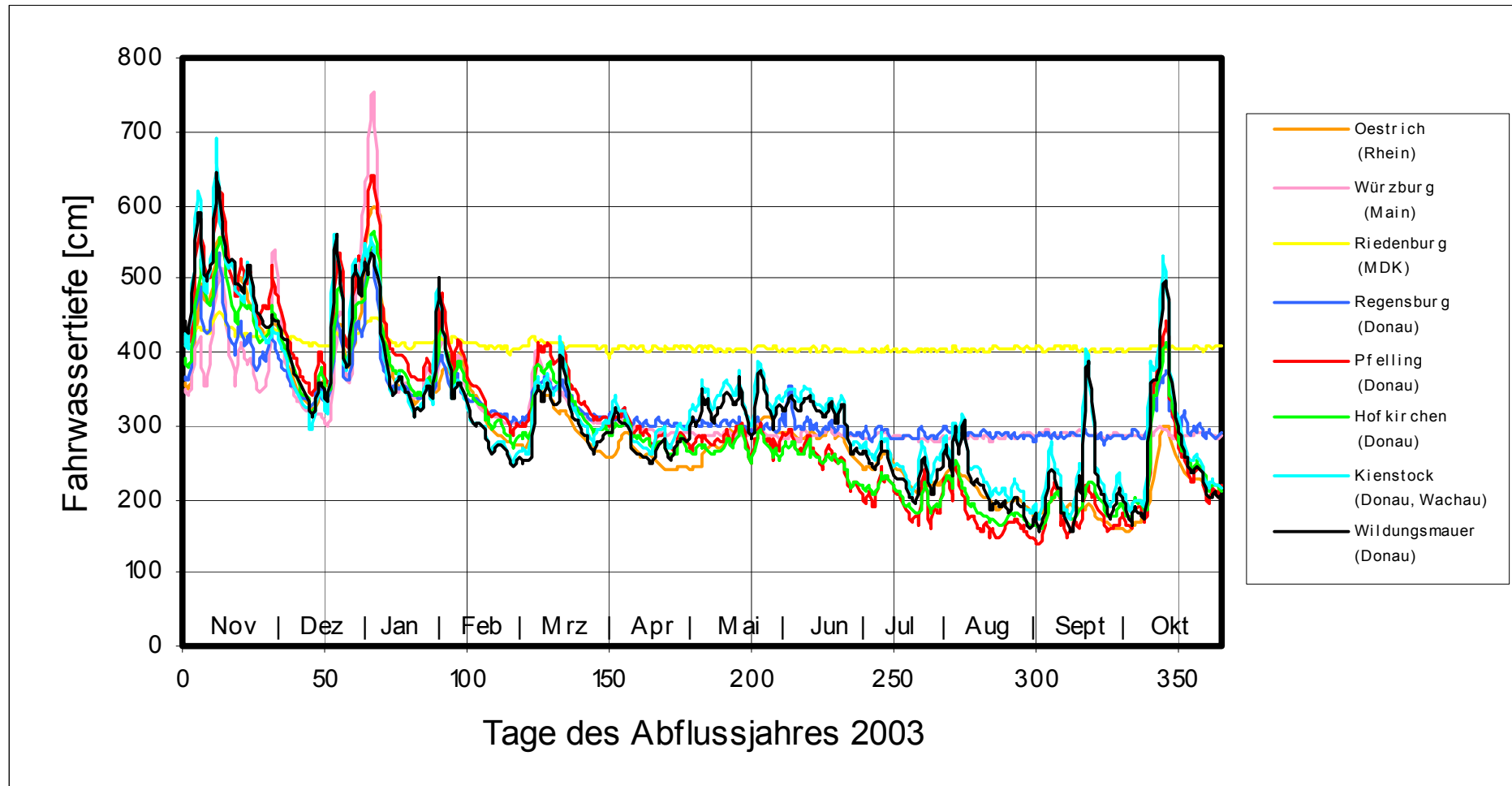


Abb. 15: Verlauf der Fahrwassertiefen an den verschiedenen Pegelorten

Anlage 4

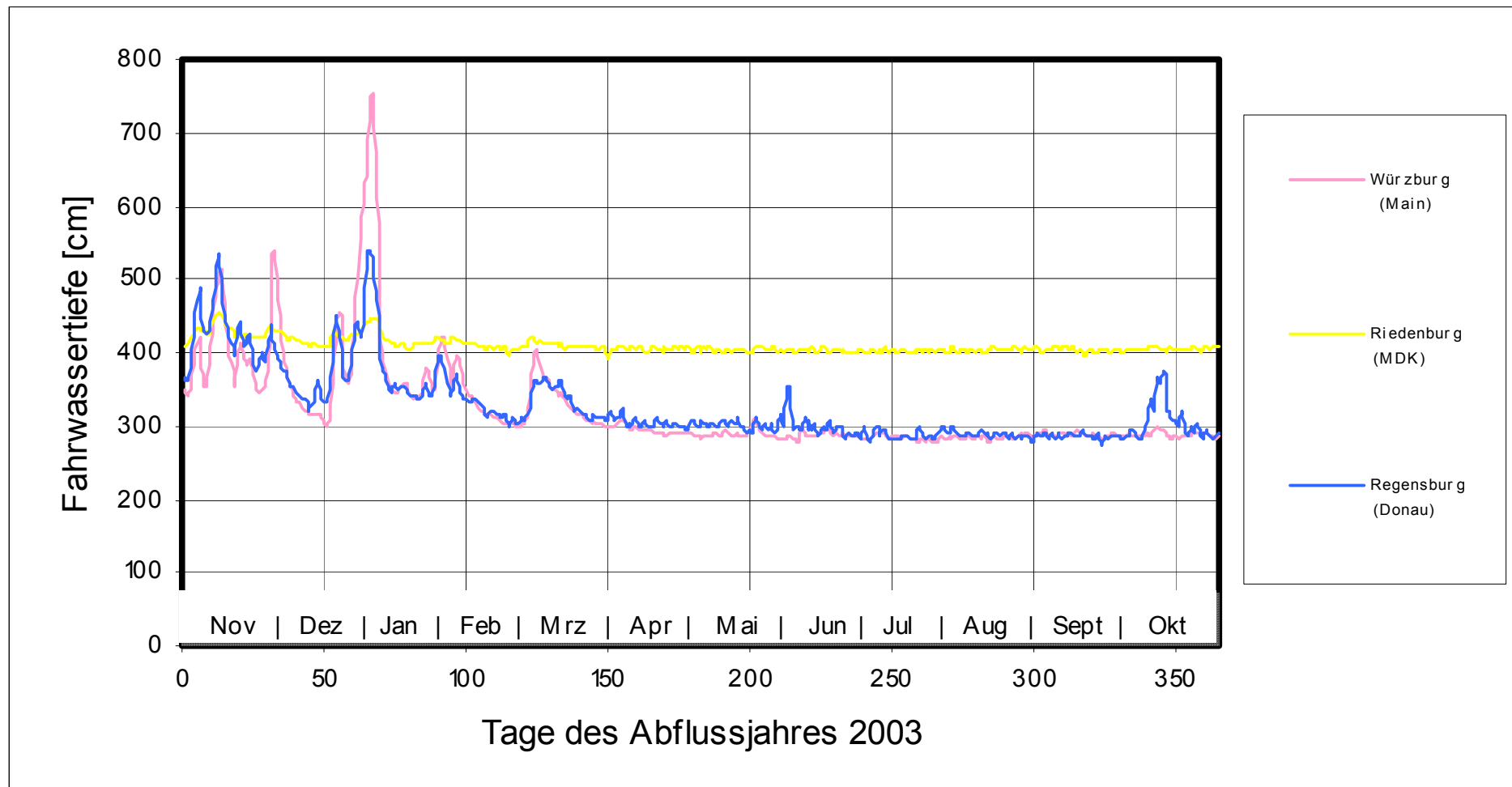


Abb. 16: Verlauf der Fahrwassertiefen am Main (Würzburg), an der oberen Donau (Regensburg) und am MDK (Riedenburg)

Anlage 5

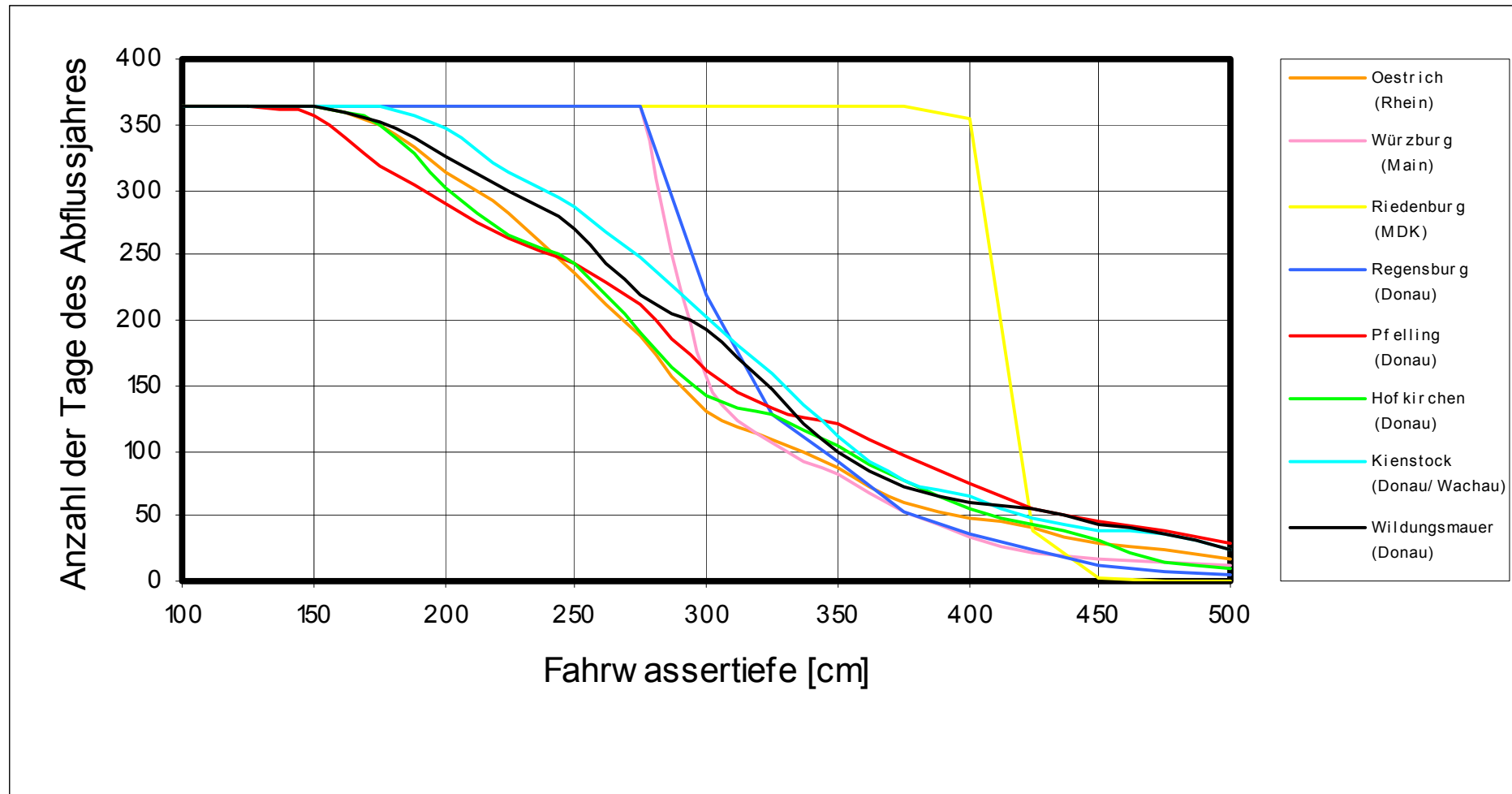


Abb. 17: Anzahl der Tage, an denen innerhalb des Abflußjahres 2003 an den verschiedenen Pegelorten eine bestimmte Fahrwassertiefe zur Verfügung stand

Anlage 6

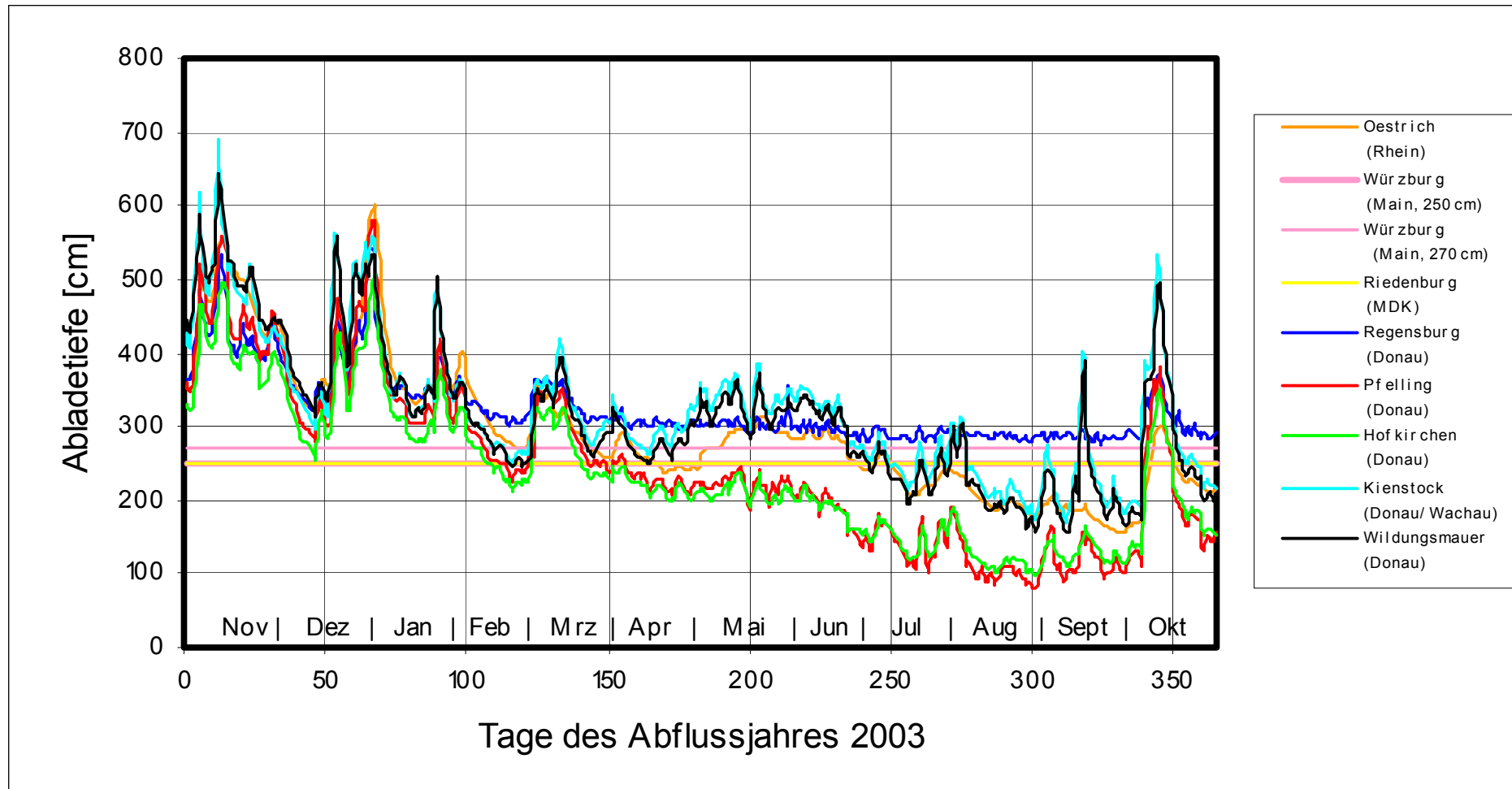


Abb. 18: Verlauf der Abladetiefen an den verschiedenen Pegelorten

Anlage 7

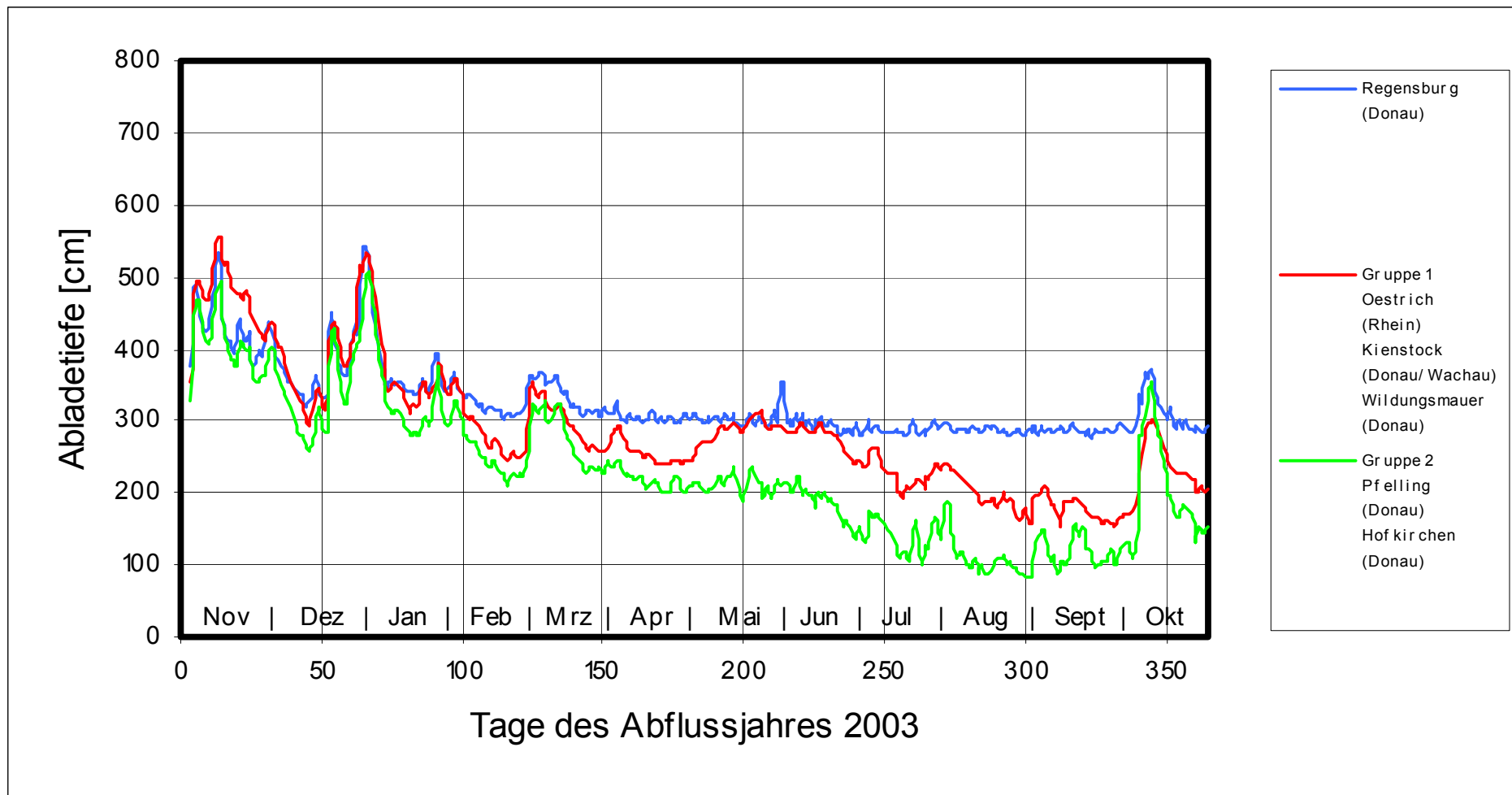


Abb. 19: Verlauf der Abladetiefen für ausgesuchte Pegelgruppen

Anlage 8

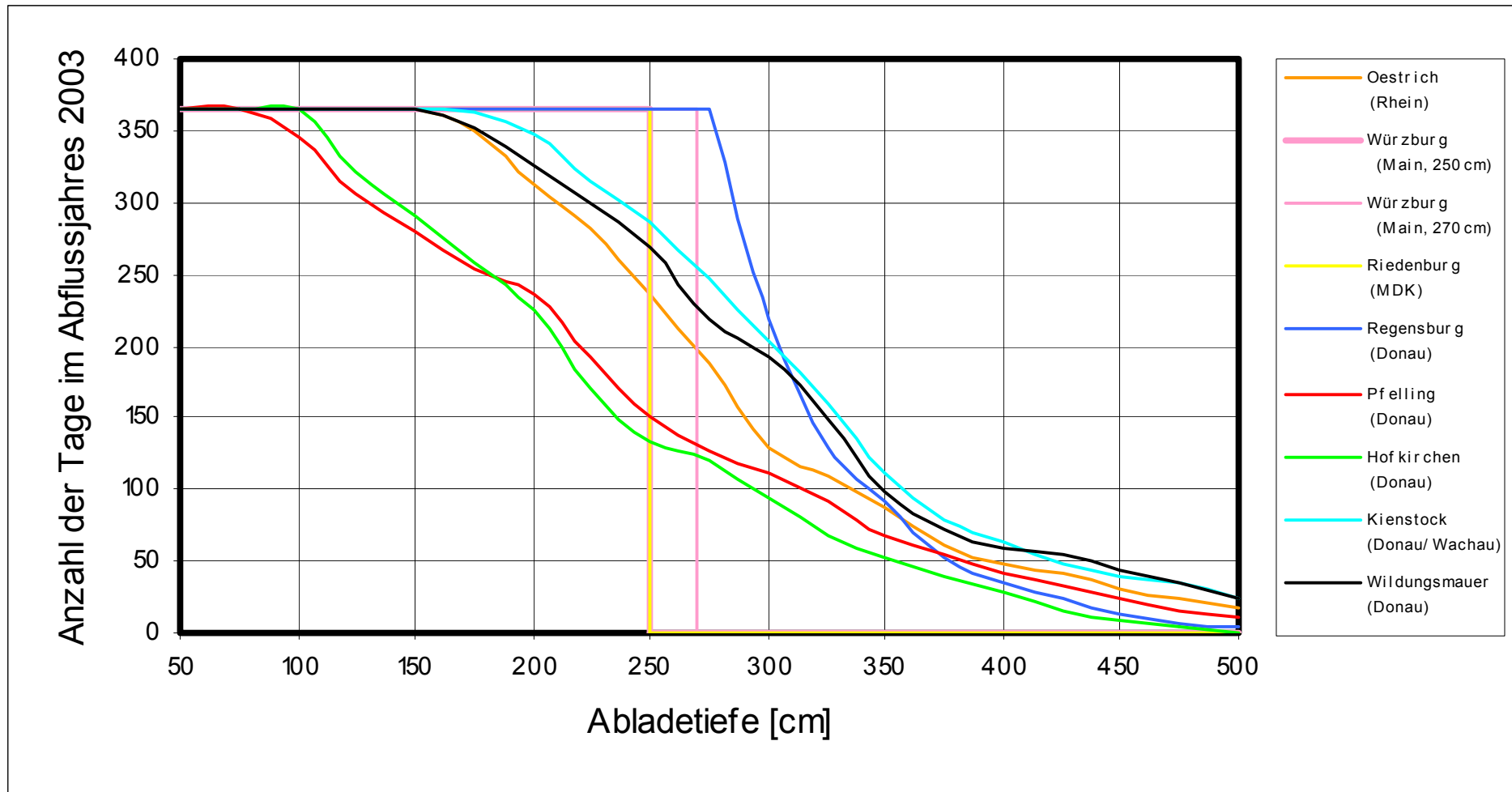


Abb. 20: Anzahl der Tage, an denen innerhalb des Abflußjahres 2003 an den verschiedenen Pegelorten eine bestimmte Abladetiefe zur Verfügung stand

Anlage 9

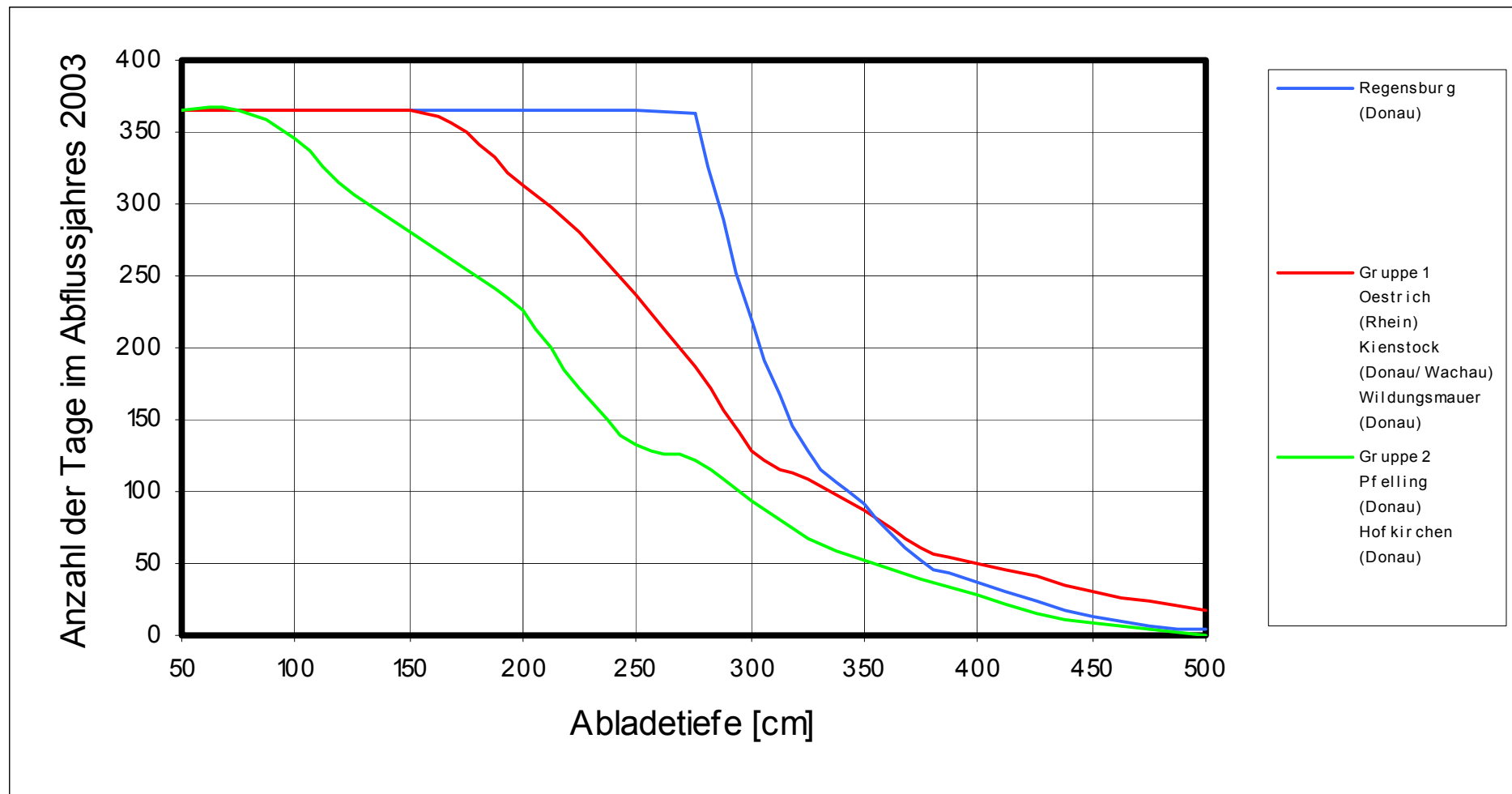


Abb. 21: Anzahl der Tage, an denen innerhalb des Abflußjahres 2003 für die ausgewählten Abschnitte eine bestimmte Abladetiefe zur Verfügung stand

Anlage 10

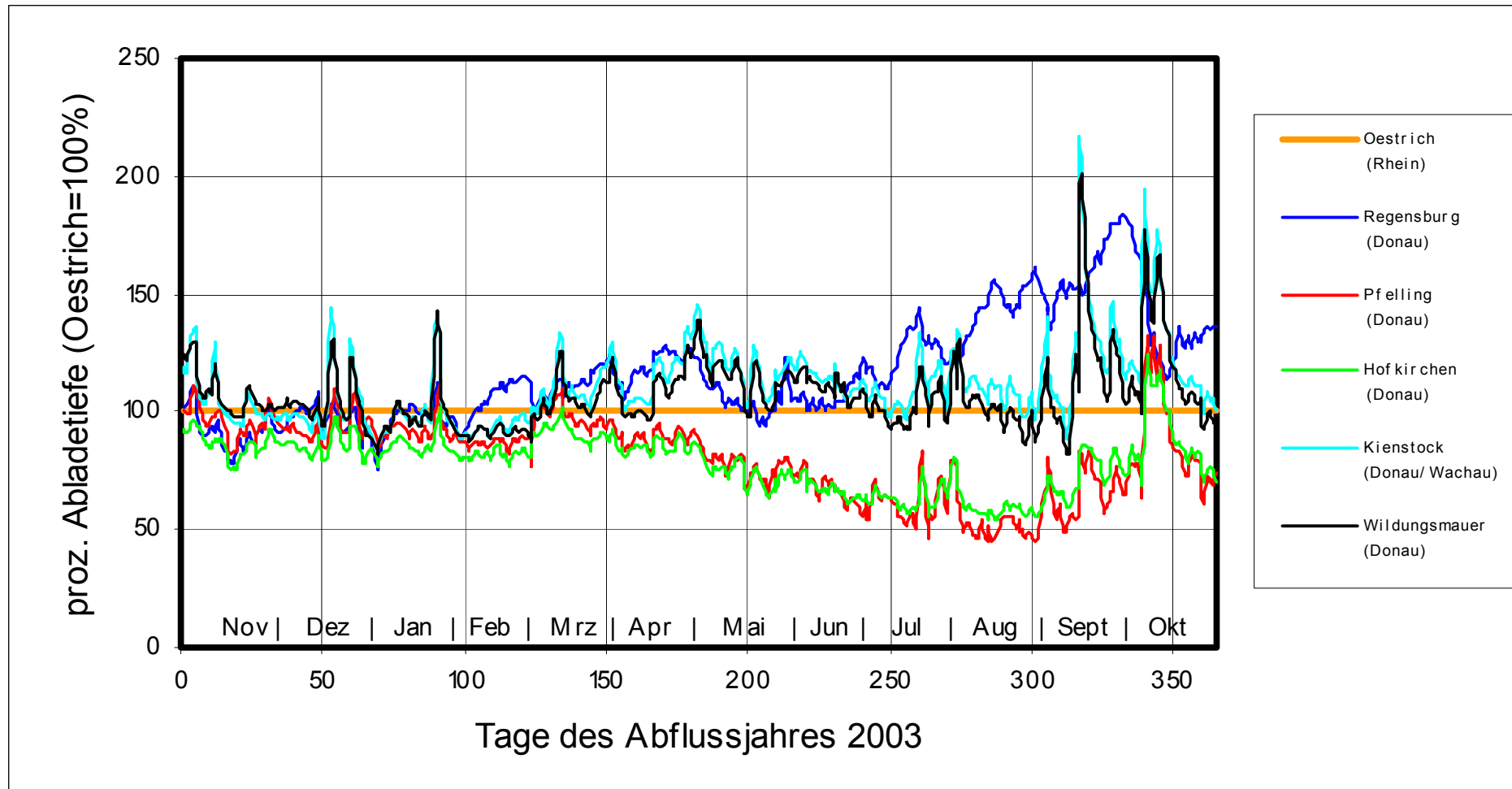


Abb. 22: Verlauf der Abladetiefen bezogen auf die Abladetiefe am Pegelort Oestrich

Anlage 11

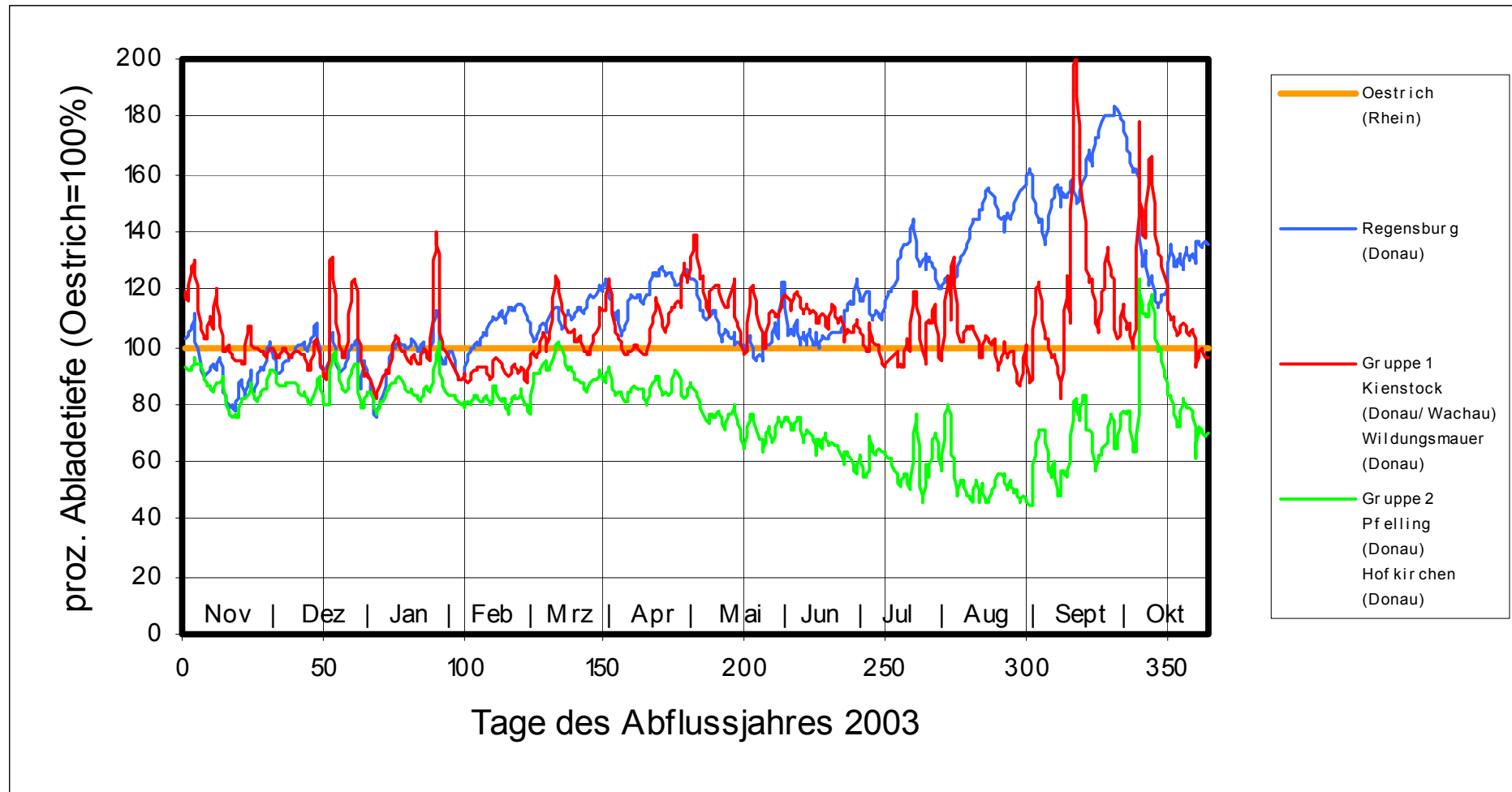


Abb. 23 Verlauf der Abladetiefen von Pegelgruppen bezogen auf die Abladetiefe am Pegelort Oestrich

Anlage 12

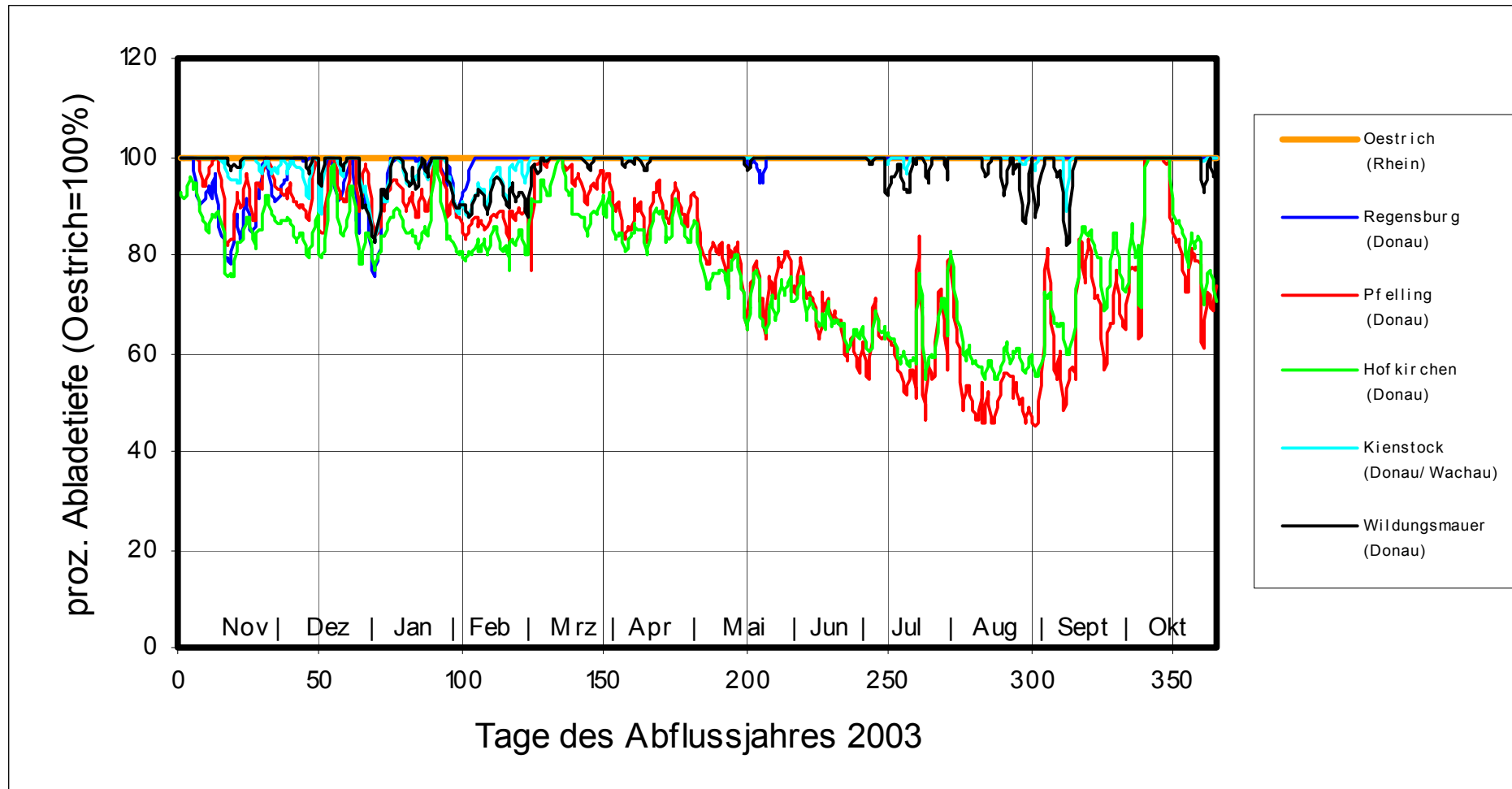


Abb. 24: Verlauf der Abladetiefen bezogen auf die Abladetiefe am Pegelort Oestrich, obere Darstellungsbegrenzung 100 % Oestrich

Anlage 13

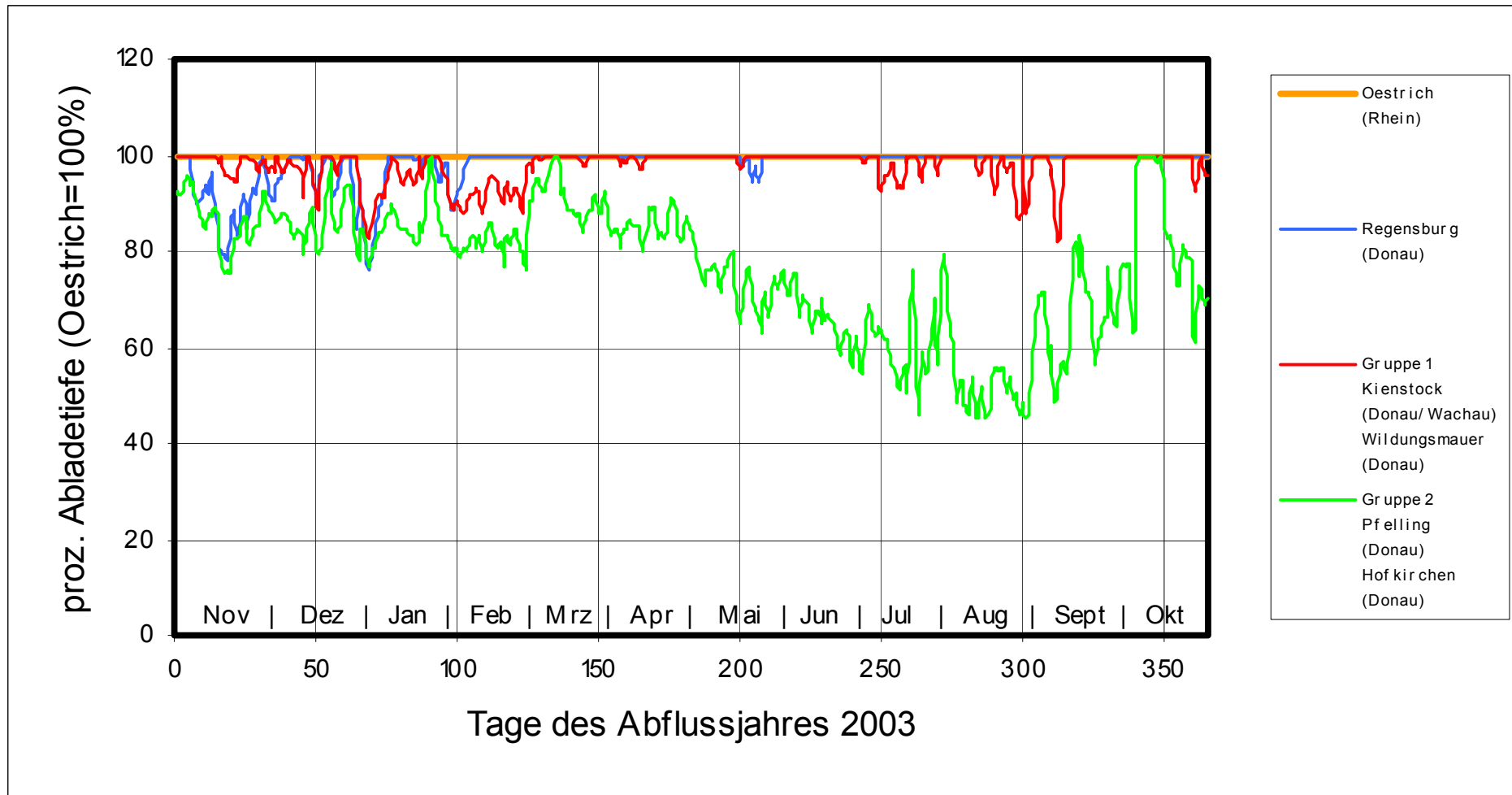


Abb. 25: Verlauf der Abladetiefen von Pegelgruppen bezogen auf die Abladetiefe am Pegelort Oestrich, obere Darstellungsbegrenzung 100 % Oestrich